



ESSE-TI LIFTRACK

SISTEMA DI MONITORAGGIO REAL-TIME E PERIODICO TRAMITE PIATTAFORMA

861.583



RICAMBI PER ASCENSORI E SCALE MOBILI
+ 22.000 prodotti
Consegna in 24h di oltre 6.000 articoli

telcal.com



Dimensioni: 102 x 85 x 19,8 mm
Peso: 174 g

LIFTRACK

Sistema di monitoraggio real-time e periodico tramite piattaforma.

- Collegamento costante con tutti gli impianti monitorati
- Visualizzazione e modifica di tutti i parametri
- Info su corse e spazio percorso in funzione del tempo
- Statistiche, grafici e widgets configurabili
- Utilizzo solidale con HELPY 2W-4G. VoLTE o 4G.evox CAN

LIFTRACK

5LS-100
861.583

LIFTRACK: sistema di monitoraggio real-time - Installato in maniera solidale con la cabina, elabora i dati raccolti dai sensori e dagli ingressi e li invia, tramite collegamento CAN-bus, al sistema di allarme o al gateway esse-ti già presente sull'impianto.

Tramite connessione dati le informazioni vengono quindi ricevute da un server esse-ti e sono rese consultabili nell'applicazione web e-stant web.

Dotato di funzioni di analisi predittiva, fornisce le informazioni necessarie per una manutenzione ordinaria e preventiva, indipendentemente dalla marca dell'ascensore.

Caratteristiche

2 sensori (accelerometro e barometro)

4 ingressi digitali

1 ingresso analogico

1 uscita relè (NO/NC, bistabile)

Porta micro USB AB per connessione a PC

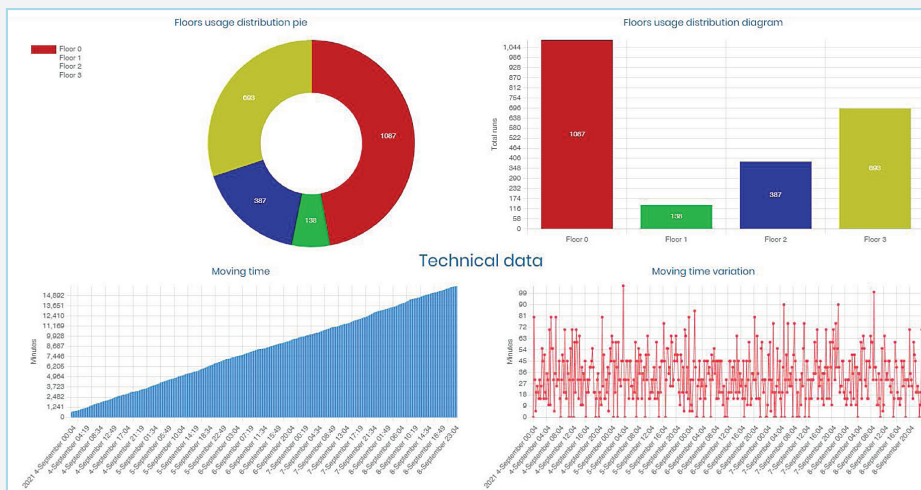
Principali informazioni fornite attraverso i sensori:

- posizione della cabina al piano
- corse effettuate
- numero di fermate ad ogni piano
- numero di inversioni di marcia
- velocità media e istantanea
- accelerazione media e istantanea
- distanza percorsa
- tempo di movimento
- temperatura
- pressione

La piattaforma LIFTRACK include:

- Accesso remoto agli impianti collegati

0039333214 Caldesano Invern - Viale di Trastevere - Roma (RM)	KONE	Min: -3 / Max: 7 681	13,44 V 100%	Signal	Network	Alarms: 0 Warnings: 3 Info: 2	18/11/2021 13:35:44	✓
0039377089 Ristorante "L'orso" - Piazza del Colosseo, 1 - Roma (RM)	Schindler	Min: 0 / Max: 6 5795	13,35 V 100%	Signal	Network	Alarms: 1 Warnings: 2 Info: 2	18/11/2021 15:29:44	✗
0039349515 Via sacca de garipelli - Palermo	Schindler	Min: -3 / Max: 0 2252	13,07 V 75%	Signal	Network	Alarms: 3 Warnings: 3 Info: 1	18/11/2021 15:29:44	✗
0039333214 City Life - Piazza Tre Torri, 3 - Milano (MI)	gruppomontaggi	Min: -1 / Max: 14 1055	13,04 V 75%	Signal	Network	Alarms: 0 Warnings: 2 Info: 1	18/11/2021 12:52:44	✓
0039333234 Casa di villa - Piazza del sabato del villaggio - Reccanati	gruppomontaggi	Min: 0 / Max: 4 4002	13,05 V 100%	Signal	Network	Alarms: 0 Warnings: 3 Info: 2	18/11/2021 12:03:44	✓
0039333423 Suite scote - Viale Regina Margherita, 1 - Trapani (TP)	TKE	Min: 0 / Max: 4 3087	13,28 V 75%	Signal	Network	Alarms: 1 Warnings: 0 Info: 0	18/11/2021 16:37:44	✗
00393332345 Salotti giardini - Via dell'indipendenza - Bologna (BO)	KONE	Min: -2 / Max: 0 854	13,41 V 100%	Signal	Network	Alarms: 0 Warnings: 1 Info: 2	18/11/2021 15:35:44	✓



■ Statistiche, grafici e widget configurabili

■ Informazioni Real-time

■ Visualizzazione ed editing dei parametri del sistema





Sede Principale:

Via E. Fermi, 31
Merate (LC)

Registered office:

Via Stefano della Bella 5/7
00133 Roma (RM)

Contact us:

info@telcal.com
Telephone: +39 039.999.581

